



AZIMUT MACHINERY S.R.L.

Via San Marco, 8 - 33170 Pordenone (PN) **P.IVA:** 01939770937

Andrea Dalla Torre: [+39 335 8296772](tel:+393358296772)

Ufficio Commerciale: [+39 388 3289441](tel:+393883289441)

email: info@azimutmachinery.com **web:** www.azimutmachinery.com

PRESSA PIEGATRICE IDRAULICA AZIMUT MILANO

LUGLIO 2024

Spett. Ditta,

abbiamo il piacere di presentarVi la nostra gamma di presse piegatrici idrauliche **AZIMUT MILANO**. Con il suo design moderno e la sua consolidata tecnologia Vi permetterà di ottenere nel più breve tempo le migliori prestazioni nella Vostra officina.

Il nostro team rimane a Vostra completa disposizione per ulteriori informazioni.

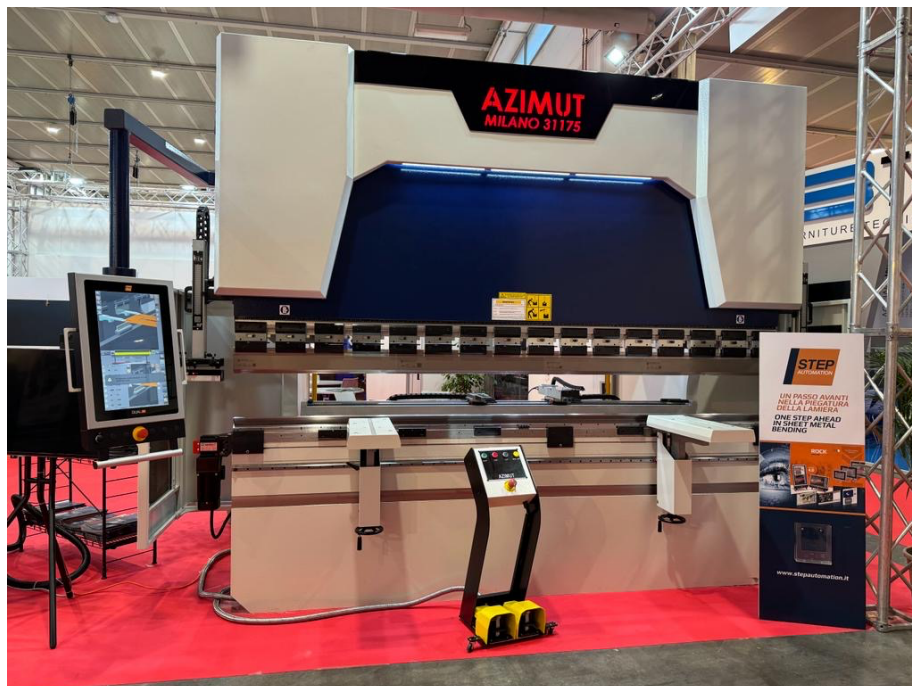


FOTO PURAMENTE INDICATIVA

Grazie per esserVi rivolti a noi per un preventivo per il Vostro progetto di investimento.

Ci auguriamo di poterVi aiutare a scegliere il prodotto in linea con la Vostra struttura e semplificare il processo informativo.

Le presse piegatrici e/o cesoie sono macchinari scelti su misura a seconda delle esigenze di ogni produttore e degli scenari di produzione in cui operano.

Per questo motivo offriamo un supporto tecnico commerciale che si caratterizza in due fasi:

- **Fase conoscitiva:** in cui si ripercorre assieme il processo produttivo, si identificano le Vostre esigenze, e successivamente, viene scelto congiuntamente la soluzione ideale
- **Supporto tecnico per la prima installazione:** in cui garantiamo a carico nostro la prima fase di installazione per il macchinario

La qualità del prodotto e del servizio è garantita da un team qualificato e specializzato, che, da anni, opera nel settore e con orgoglio lavora, instancabilmente, per offrire, non una macchina, ma una concreta soluzione.

Ci auguriamo che la soluzione presentata possa essere di Vostro interesse e gradimento, e rappresentare l'inizio di una collaborazione futura.

AZIMUT

AZIMUT MILANO

Azimut Milano è una pressa piegatrice versatile progettata per essere utilizzata in ambienti con volumi medio bassi.

La nostra pressa piegatrice è indicata per formare una parte mediante piegatura in aria, fondo o orlatura, grazie alla formula avanzata di calcolo dell'angolo, al preciso sistema servo idraulico e alle bilance lineari elettroniche che garantiscono la resa finale del pezzo giusto.

La pressa piegatrice **Azimut Milano** dispone di un software avanzato, con il quale è possibile:

- editare il database dei materiali, aggiungendo i materiali che rispecchiano l'attività produttiva della Vostra realtà;
- inserire il ritorno elastico del materiale in modo tale da automatizzare il controllo per la correzione gli angoli, compensando il ritorno elastico.
-



FOTO PURAMENTE INDICATIVA

Perché Azimut Milano?

Abbiamo progettato e costruito **Azimut Milano** con l'intento di realizzare un macchinario semplice da configurare, utilizzare ed in grado di gestire lavori complessi.

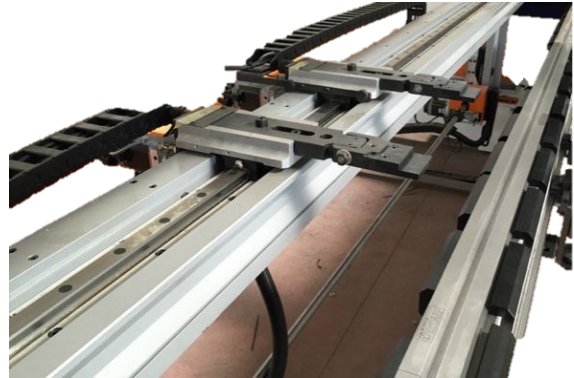
Il nostro intento è quello di presentare un macchinario in grado di velocizzare i processi di configurazione e migliorare le prestazioni di lavoro della pressa piegatrice stessa, aumentando il grado di efficienza nella creazione di parti e parti in movimento.

Dai un'occhiata alle seguenti caratteristiche che proponiamo con **Azimut Milano** e guarda come possiamo aiutarti a realizzare più parti sulla tua pressa piegatrice.

Caratteristiche tecniche standard

Registro Posteriore (Assi X, R)

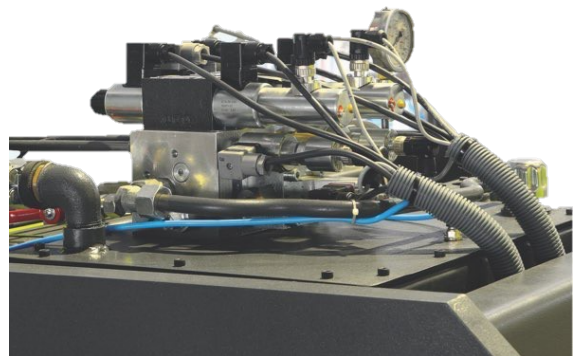
Il registro posteriore standard di Azimut Milano 2 assi (Assi X, R,) scorre su viti a ricircolo di sfere e servo motori, garantendo una misura precisa delle parti



Sistema idraulico Hoerbieger

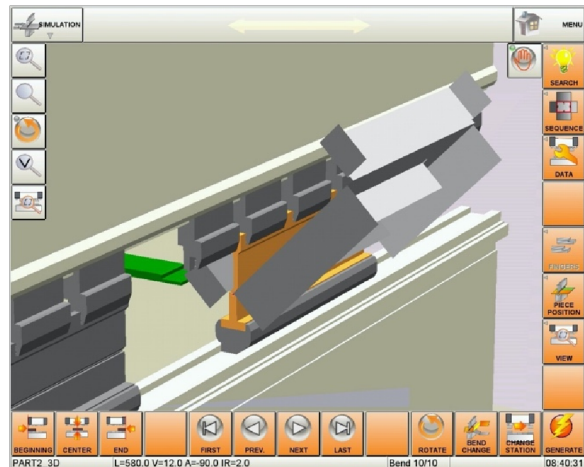
Il sistema idraulico Hoerbieger è un sistema all'avanguardia che include:

- valvole proporzionali servo comandate
- cilindri levigati e ricoperti di cromo e guarnizioni di alta qualità i quali assicurano un funzionamento sicuro ed affidabile



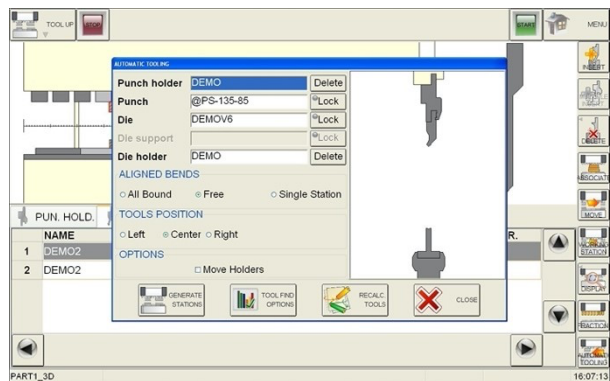
Software STEP RK15

Il software STEP RK15 è un software completo di controllo grafico 3D, che pu gestire fino ad 8 assi, con uno schermo 15" touchscreen facile da programmare e da usare



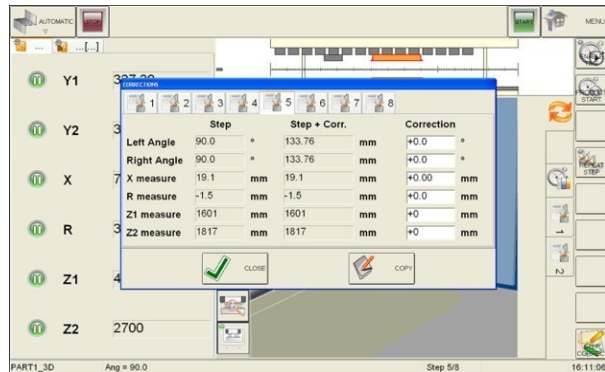
Come si usa in 3 semplici passi:

1. Si inseriscono le lunghezze delle flange e gli angoli della parte che si desidera piegare
2. Step fornirà le dimensioni esatte del foglio di lamiera che si intende piegare
3. Viene simulata la sequenza di piegatura ottimale con una rotazione minima del pezzo, evitando qualsiasi collisione con gli utensili o la macchina



Importazione DFX pezzi

È possibile importare direttamente file DFX del pezzo o dei pezzi/utensili da CAD, compatibili con l'industria 4.0, permettendo la schedulazione e il monitoraggio della produzione



Funzione START/STOP automatico

La funzione di Start-Stop automatico arresta tutti i motori elettrici in caso di inutilizzato della macchina per un lasso di tempo specificato e si riavviano premendo il pedale o il pulsante di avvio.

La funzione di Start-Stop automatico presenta i seguenti vantaggi:

- Impedisce all'olio idraulico di raggiungere temperature elevate
- Mantiene gli angoli coerenti per l'intera giornata produttiva
- Risparmio energetico
- Riduzione inquinamento

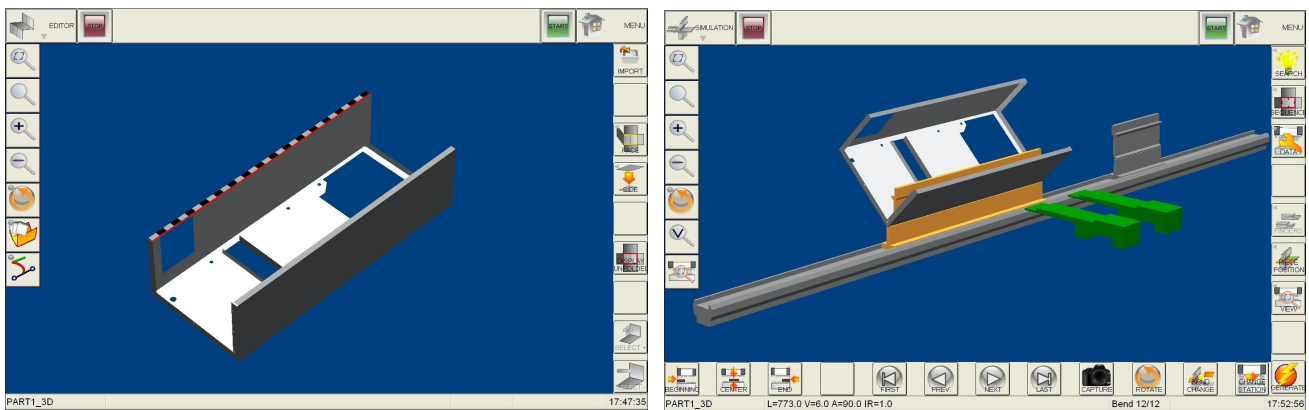


Funzione diagnostica remota

La funzione di diagnostica da remota offre un'assistenza tecnica del software da remoto qualora si dovesse riscontrare problemi



Funzione Programmazione offline

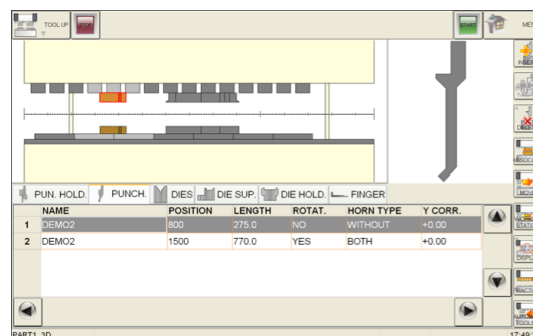


Il software RK15 si avvale della funzione programmazione offline che consente di preparare i programmi per i pezzi o l'importazione di file DXF dal Vostro Computer e trasferirli nel programma tramite una connessione rete o una chiavetta USB senza fermare il macchinario

Interfaccia Utente

Il software RK15 presenta un'interfaccia utente semplice, elegante e molto intuitiva, con la quale è possibile creare e modificare i modelli di piegatura e le parti in esecuzione.

Il programma visualmente molto intuitivo contribuisce a ridurre drasticamente i tempi necessari per la gestione della creazione e modifica di parti e alle parti in esecuzione, superando le prestazioni di altri macchinari presenti nel mercato.

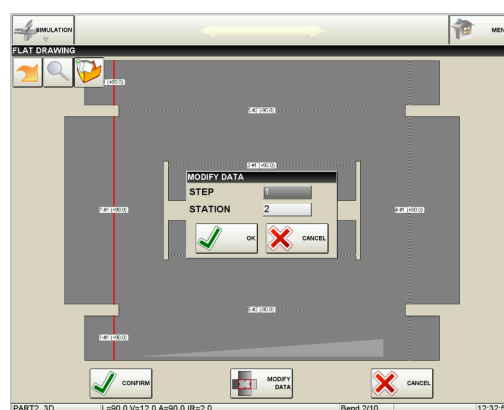


Strumento di importazione DXF (DXF tool import)

Il software RK15 presenta la possibilità di importare file tecniche DXF, attraverso il quale è possibile caricare nella libreria del software i disegni tecnici dell'utensile in modo semplice ed immediato.

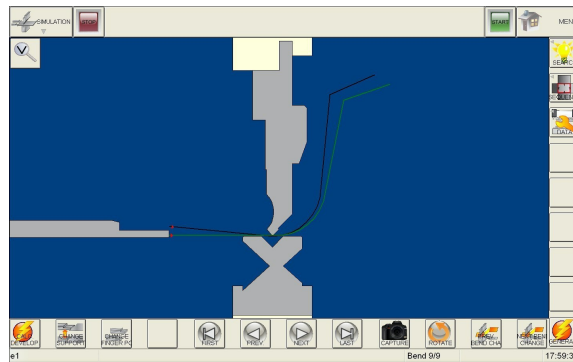
Come si usa:

1. Si ottiene DXF per i disegni degli utensili dal proprio fornitore o dal proprio tecnico
2. Si trasferisce attraverso una chiavetta USB nel software



Funzione auto tooling (funzione di utensili automatici)

Con la funzione di auto tooling (utensili automatici) il software STEP RK15 consente, attraverso il pulsante di attrezzaggio automatico, di rilevare il punzone ideale a seconda della natura della materia prima che è in fase di lavorazione, evitando ed eliminando il rischio di creazione di scarti, il danneggiamento della materia grezza o degli strumenti di lavoro.



Reports di produzione

Il software STEP RK15 consente di redigere un rapporto di produzione dettagliato per ogni operazione, indicando, ad esempio, la durata della macchina e il numero di cicli di piegatura eseguiti dall'operatore.

Con questa funzione si consente al responsabile della produzione il vantaggio di poter gestire e monitorare visualmente l'andamento di produzione della pressa piegatrice.

| DATE | OPERATOR | T. ON | T. WORK | BENDS |
|----------------------|---------------|--------------------|-----------|-------|
| 227 17-03-2015 23 15 | ADMINISTRATOR | 33s | 33s | 0 |
| 228 17-03-2015 23 16 | ADMINISTRATOR | 28min 00s | 28min 00s | 0 |
| 229 20-03-2015 02 09 | ADMINISTRATOR | 34s | 34s | 0 |
| 230 20-03-2015 02 09 | Jack | 01min 52s | 01min 52s | 11 |
| 231 20-03-2015 02 11 | ADMINISTRATOR | 56s | 56s | 0 |
| 232 20-03-2015 02 12 | Andrew | 03min 12s | 03min 12s | 23 |
| 233 20-03-2015 02 15 | Paul | 01min 51s | 01min 51s | 28 |
| 234 20-03-2015 02 17 | Jack | 00s | 00s | 5 |
| Machine On | | 177d 18h 49min 57s | | |
| Pump On | | 177d 18h 49min 57s | | |
| Bend cycles | | 9010 | | |
| PART2_2D | | 00:18:22 | | |

Principali caratteristiche opzionali

Controllo STEP DUAL22+ (Opzionale)



IL BELLO DELLA TECNOLOGIA La nuova generazione di controlli DUAL offre elevate prestazioni di programmazione e gestione delle presse piegatrici. L'accattivante design Made in Italy e l'alta qualità di tutti i particolari costruttivi, garantiscono finiture di pregio e lunga vita del prodotto.

DOPPIO MONITOR VIRTUALE Nella seconda area del monitor virtuale è possibile visualizzare documenti utili come immagini, video, PDF o webcam live, caricabili anche dal proprio dispositivo mobile, visibili e accessibili durante la produzione. Quello che tradizionalmente viene utilizzato come supporto cartaceo (disegni del pezzo, dettagli specifici dell'attrezzatura o della sequenza di produzione) diventa contenuto multimediale disponibile sullo schermo superiore

PIENA CONFORMITÀ A INDUSTRIA 4.0 È Industry 4.0 Ready grazie alla gestione della produzione e della manutenzione e al supporto per la programmazione e supervisione da remoto. Fornisce un monitoraggio continuo dello stato della macchina tramite reportistica cloud e integrazione nella smart factory tramite supporto degli standard di comunicazione industriali MTConnect e MQTT.

Features

- INDUSTRY 4.0 READY: Schedulazione e monitoraggio della produzione
- Gestione manutenzione programmata per un impianto sempre efficiente
- Supporto IoT tramite protocollo MQTT
- Programmazione avanzata con l'ausilio di allegati e video
- Campionamento del materiale per una produzione accurata
- Esportazione DXF del pezzo per il taglio
- Importazione di pezzi e utensili da CAD (DXF e STEP/IGES)
- Calcolo automatico della sequenza di piegatura ottimale priva di collisioni
- Funzione di attrezzaggio automatico della macchina
- Assistenza remota tramite Teamviewer
- Linux OS

Localizzatore di utensili VisionForm (Opzionale)

Il nostro esclusivo localizzatore di utensili VisionForm (facoltativo) è una striscia di luci a led che si trova proprio sopra il morsetto del punzone e presenta le seguenti caratteristiche:

- è una guida per impostare facilmente e i correttamente i pezzi di lavorazione, illuminando il punto esatto dove inserirli
- assieme alla capacità di montaggio del punzone verticale, VisionForm semplifica la configurazione delle stazioni di attrezzaggio
- VisionForm illumina su ogni curva la corretta stazione degli strumenti in modo da poter individuare dove misurare la parte senza nemmeno guardare il controllo



Z1, Z2 (Opzionale)



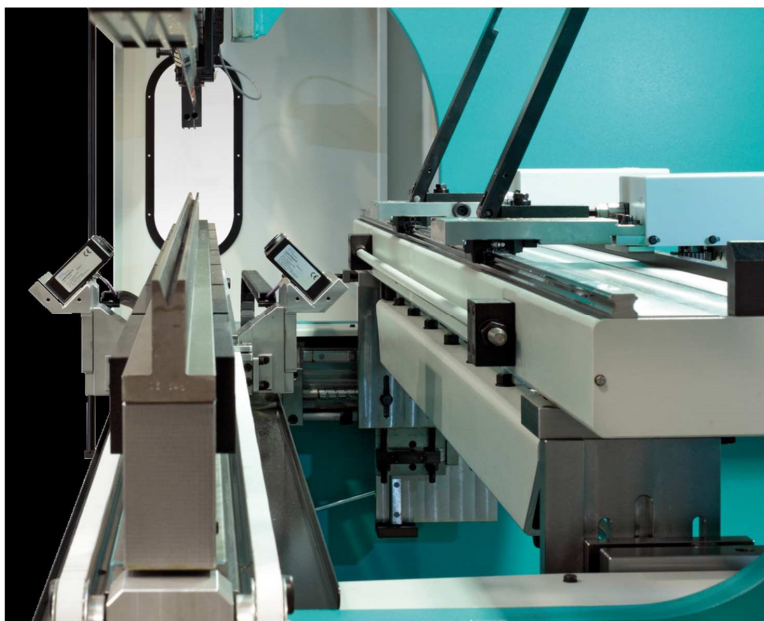
DELTA X (Opzionale)



Sistema di misurazione dell'angolo per piegatrici (Opzionale)



AMS



Funzionalità AMS

- Due sensori motorizzati
- Tempo di misurazione di pochi ms
- Ciclo di misura in real time
- Precisione tipica +/-0.5°
- Flessibilità di utilizzo (attivabile solo su alcune pieghe, oppure a campione)
- Compensazione automatica delle variazioni di spessore, laminazione, ritorno elastico

Il sistema di piegatura AMS prevede il monitoraggio costante dell'angolo di piegatura, in tempo reale, per una produzione efficiente e precisa.

E' basato su due sensori laser, scanner 3D, dotati di interfaccia ethernet con il cnc, che rilevano l'angolo di piegatura in pochi millisecondi. Il controllo numerico STEP prevede tutte le funzionalità per la calibrazione e l'uso del dispositivo. Il ciclo di misura può essere attivato in modo flessibile solo su alcune pieghe piuttosto che a campione.



www.stepautomation.it

STEP AUTOMATION SRL

Via Manzoni, 36 - 24060 San Paolo D'Argon (BG) - ITALY

Phone: +39 035 4254492 - Fax: +39 035 4253971

E-mail: info@stepautomation.it



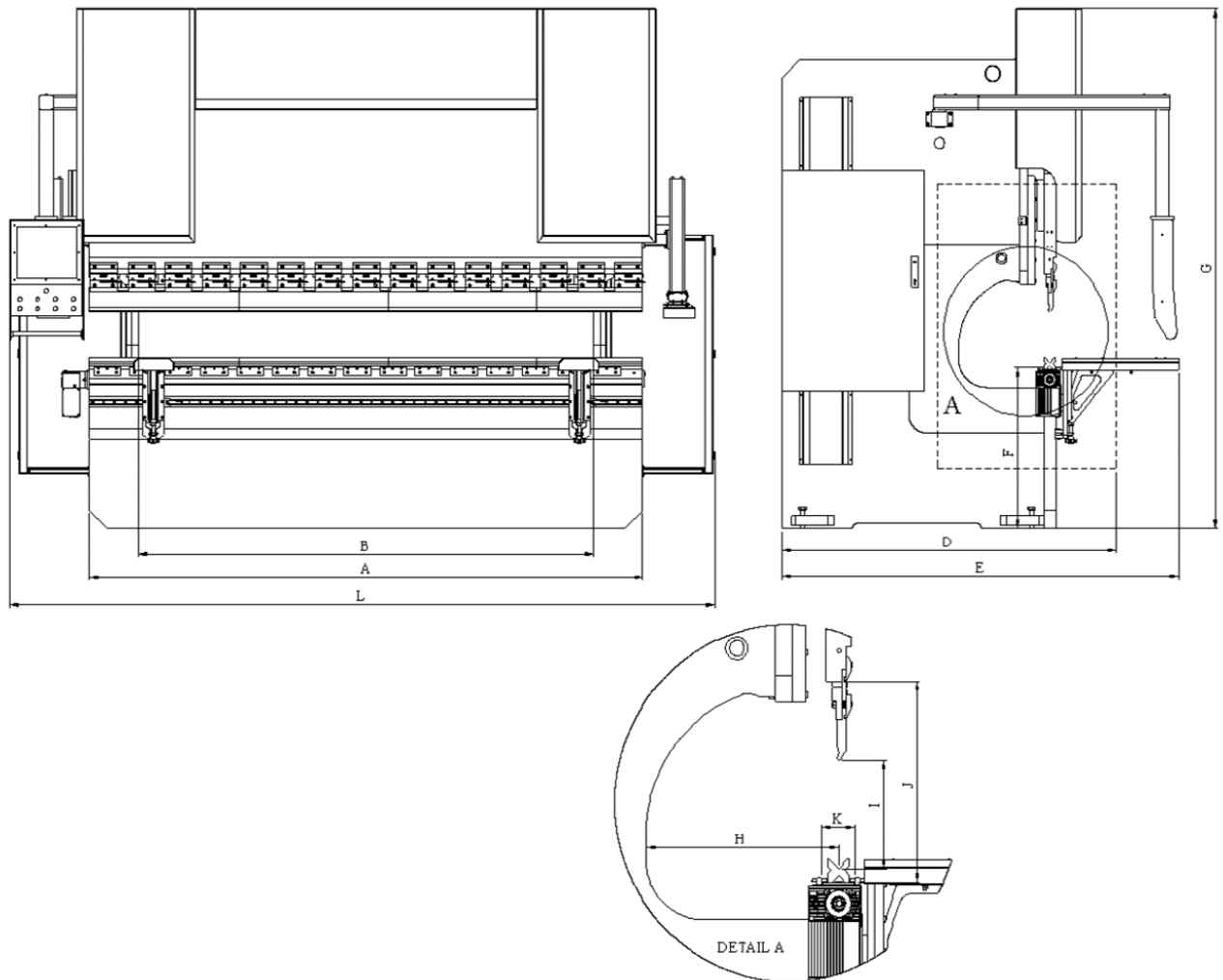
Caratteristiche Standard

- Telaio rigido progettato su SolidWorks con analisi di sollecitazioni e flessioni, saldato da professionisti certificati e lavorato con precisione di 0.01 mm in pezzo unico
- Software STEP RK15 predisposto per l'industria 4.0
- Sistema idraulico servo affidabile Hoerbieger
- Cilindri levigati con rivestimento cromato con pistoni rettificati di alta precisione
- Cilindri idraulici sincronizzati Y1-Y2 che scorrono su doppie guide del pistone su ciascun lato per una salita e una discesa fluida
- Registro posteriore 4 assi (X, R), che scorre su viti a ricircolo di sfere con servo motori per misurare facilmente parti complesse.
- Elevata corsa e luce diurna per piegatura profonda di scatole/pannelli
- Profondità della gola di 500 mm per utilizzare curve e lunghezza intera e profonde
- Scale lineari ad alta risoluzione con una precisione di 0.01 mm per una piegatura precisa
- Centinatura automatica della tavola con controllo CNC per angoli uniformi su tutta la lunghezza della piega
- Bracci di supporto anteriori scorrevoli su guide lineari per calibrare facilmente minuteria

Caratteristiche Opzionali

- Z1, Z2
- DELTA X
- Controllo STEP DUAL22+
- Laser Safe Iris-Plus con sensore statico di misurazione dell'angolo di piega
- Sistema motorizzato STEP AMS per misurazione e controllo angolo di piega
- Accompagnatore lamiera Argesystems
- Protezioni laser anteriore
- Gola, corsa e altezza personalizzate
- Ampia sezione di punzoni e matrici
- Preparazione Tandem
- Sistema di lubrificazione automatico

Specifiche tecniche



Schema Pressa Piegatrice

| TYPE | TECH SPECS | | | | | | | | | | | | | | | | | | | | | | | | | | | |
|-------------------------------|----------------|-----------------|--------|----------|-------------------------|-----------------------|---------------|---------------------|---------------|---------------|--------------|------------|----------|--------|-------|--------|-----------------|--------------|--------------|-------------|-------|--------|--|--|--|--|--|--|
| | Bending Length | Bending Tonnage | Stroke | Daylight | Distance between frames | Y axis freefall speed | Bending Speed | Y axis return speed | X axis stroke | R Eksen Strok | X Axis speed | Main Motor | Oil tank | Length | Width | Height | Installed width | Throat Depth | Table Height | Table Width | Pompa | Weight | | | | | | |
| | A | | I | J | B | | | | | | | | | L | D | G | E | H | F | K | | | | | | | | |
| | mm | Ton | mm | mm | mm | mm/sec | mm/sec | mm/sec | mm | mm | mm/sn | kw | lt | mm | mm | mm | mm | mm | mm | mm | cm3 | kg | | | | | | |
| Transport Dimensions | | | | | | | | | | | | | | | | | | | | | | | | | | | | |
| AZIMUT MILANO 1500-40 | 1550 | 40 | 140 | 380 | 1250 | 180 | 10 | 160 | 800 | 250 | 250 | 5.5 | 100 | 2550 | 1550 | 2200 | 1950 | 300 | 860 | 90 | 8 | 3300 | | | | | | |
| AZIMUT MILANO 1500-60 | 1550 | 60 | 180 | 420 | 1250 | 180 | 10 | 160 | 800 | 250 | 250 | 7.5 | 100 | 2580 | 1550 | 2350 | 2250 | 400 | 860 | 90 | 10 | 4100 | | | | | | |
| AZIMUT MILANO 2100-40 | 2100 | 40 | 140 | 380 | 1650 | 180 | 10 | 160 | 800 | 250 | 250 | 5.5 | 100 | 2950 | 1550 | 2200 | 1950 | 300 | 860 | 90 | 8 | 4050 | | | | | | |
| AZIMUT MILANO 2100-60 | 2100 | 60 | 180 | 420 | 1650 | 180 | 10 | 160 | 800 | 250 | 250 | 7.5 | 100 | 2980 | 1550 | 2350 | 2250 | 400 | 860 | 90 | 10 | 4400 | | | | | | |
| AZIMUT MILANO 2100-100 | 2100 | 100 | 280 | 520 | 1650 | 180 | 10 | 160 | 800 | 250 | 250 | 11 | 250 | 3020 | 1750 | 2830 | 2250 | 500 | 860 | 90 | 16 | 6350 | | | | | | |
| AZIMUT MILANO 2100-135 | 2100 | 135 | 280 | 520 | 1650 | 180 | 10 | 160 | 800 | 250 | 250 | 11 | 250 | 3050 | 1750 | 2830 | 2250 | 500 | 860 | 90 | 16 | 6970 | | | | | | |
| AZIMUT MILANO 2100-175 | 2100 | 175 | 280 | 520 | 1650 | 180 | 10 | 160 | 800 | 250 | 250 | 15 | 250 | 3070 | 1850 | 2900 | 2300 | 500 | 930 | 90 | 19 | 7650 | | | | | | |
| AZIMUT MILANO 2600-100 | 2600 | 100 | 280 | 520 | 2100 | 180 | 10 | 160 | 800 | 250 | 400 | 11 | 250 | 3950 | 1750 | 2830 | 2250 | 500 | 860 | 90 | 16 | 7250 | | | | | | |
| AZIMUT MILANO 2600-135 | 2600 | 135 | 280 | 520 | 2100 | 180 | 10 | 160 | 800 | 250 | 250 | 11 | 250 | 3450 | 1750 | 2830 | 2250 | 500 | 860 | 90 | 16 | 7750 | | | | | | |
| AZIMUT MILANO 2600-175 | 2600 | 175 | 280 | 520 | 2100 | 180 | 10 | 160 | 800 | 250 | 250 | 15 | 250 | 3490 | 1850 | 2900 | 2300 | 500 | 930 | 90 | 19 | 8750 | | | | | | |
| AZIMUT MILANO 3100-100 | 3100 | 100 | 280 | 520 | 2550 | 180 | 10 | 160 | 800 | 250 | 250 | 11 | 250 | 3900 | 1750 | 2830 | 2250 | 500 | 860 | 90 | 16 | 7850 | | | | | | |
| AZIMUT MILANO 3100-135 | 3100 | 135 | 280 | 520 | 2550 | 180 | 10 | 160 | 800 | 250 | 500 | 11 | 250 | 3900 | 1750 | 2830 | 2250 | 500 | 860 | 90 | 16 | 8600 | | | | | | |
| AZIMUT MILANO 3100-175 | 3100 | 175 | 280 | 520 | 2550 | 180 | 10 | 160 | 800 | 250 | 250 | 15 | 250 | 3950 | 1850 | 2900 | 2300 | 500 | 930 | 90 | 19 | 11850 | | | | | | |
| AZIMUT MILANO 3100-220 | 3100 | 220 | 280 | 520 | 2550 | 180 | 10 | 160 | 800 | 250 | 250 | 15 | 250 | 3950 | 1850 | 2900 | 2300 | 500 | 930 | 90 | 22 | 11250 | | | | | | |
| AZIMUT MILANO 3100-260 | 3100 | 260 | 300 | 540 | 2550 | 180 | 10 | 160 | 800 | 250 | 250 | 22 | 250 | 4000 | 2100 | 3050 | 2600 | 500 | 930 | 120 | 32 | 14100 | | | | | | |
| AZIMUT MILANO 3100-300 | 3100 | 300 | 300 | 540 | 2550 | 180 | 10 | 160 | 800 | 250 | 250 | 22 | 250 | 4000 | 2100 | 3050 | 2600 | 500 | 930 | 120 | 32 | 14750 | | | | | | |
| AZIMUT MILANO 3100-300 S500mm | 3100 | 300 | 500 | 740 | 2550 | 180 | 10 | 160 | 800 | 250 | 250 | 22 | 250 | 4000 | 2100 | 3450 | 2600 | 500 | 930 | 120 | 32 | 15850 | | | | | | |
| AZIMUT MILANO 3100-400 | 3100 | 400 | 330 | 590 | 2550 | 120 | 10 | 100 | 800 | 250 | 250 | 30 | 400 | 4050 | 2250 | 3300 | 2800 | 600 | 1030 | 120 | 40 | 20050 | | | | | | |
| AZIMUT MILANO 3700-135 | 3700 | 135 | 280 | 520 | 3100 | 180 | 10 | 160 | 800 | 250 | 250 | 11 | 250 | 4450 | 1750 | 2830 | 2250 | 500 | 860 | 90 | 16 | 9150 | | | | | | |
| AZIMUT MILANO 3700-175 | 3700 | 175 | 280 | 520 | 3100 | 180 | 10 | 160 | 800 | 250 | 250 | 15 | 250 | 4500 | 1850 | 2900 | 2300 | 500 | 930 | 90 | 19 | 11650 | | | | | | |
| AZIMUT MILANO 3700-220 | 3700 | 220 | 280 | 520 | 3100 | 180 | 10 | 160 | 800 | 250 | 250 | 15 | 250 | 4500 | 1850 | 2900 | 2300 | 500 | 930 | 90 | 22 | 12750 | | | | | | |
| AZIMUT MILANO 3700-300 | 3700 | 300 | 300 | 540 | 3100 | 180 | 10 | 160 | 800 | 250 | 250 | 22 | 250 | 4550 | 2100 | 3050 | 2600 | 500 | 930 | 120 | 32 | 15850 | | | | | | |
| AZIMUT MILANO 3700-400 | 3700 | 400 | 330 | 590 | 3100 | 120 | 10 | 100 | 800 | 250 | 250 | 30 | 400 | 4600 | 2250 | 3300 | 2800 | 600 | 1030 | 120 | 40 | 21650 | | | | | | |
| AZIMUT MILANO 4100-135 | 4100 | 135 | 280 | 520 | 3550 | 180 | 10 | 160 | 800 | 250 | 250 | 11 | 250 | 4900 | 1750 | 2830 | 2250 | 500 | 860 | 90 | 16 | 9950 | | | | | | |
| AZIMUT MILANO 4100-175 | 4100 | 175 | 280 | 520 | 3550 | 180 | 10 | 160 | 800 | 250 | 250 | 15 | 250 | 4950 | 1850 | 2900 | 2300 | 500 | 930 | 90 | 19 | 12250 | | | | | | |
| AZIMUT MILANO 4100-220 | 4100 | 220 | 280 | 520 | 3550 | 180 | 10 | 160 | 800 | 250 | 250 | 15 | 250 | 4950 | 1850 | 2900 | 2300 | 500 | 930 | 90 | 22 | 13750 | | | | | | |
| AZIMUT MILANO 4100-270 | 4100 | 270 | 300 | 540 | 3550 | 180 | 10 | 160 | 800 | 250 | 250 | 22 | 250 | 5000 | 2100 | 3050 | 2600 | 500 | 930 | 120 | 32 | 16250 | | | | | | |
| AZIMUT MILANO 4100-300 | 4100 | 300 | 300 | 540 | 3550 | 180 | 10 | 160 | 800 | 250 | 250 | 22 | 250 | 5000 | 2100 | 3050 | 2600 | 500 | 930 | 120 | 32 | 16450 | | | | | | |
| AZIMUT MILANO 4100-400 | 4100 | 400 | 330 | 590 | 3550 | 120 | 10 | 100 | 800 | 250 | 250 | 30 | 400 | 5100 | 2250 | 3300 | 2800 | 600 | 1030 | 120 | 40 | 22750 | | | | | | |
| AZIMUT MILANO 4270-135 | 4270 | 135 | 280 | 520 | 3550 | 180 | 10 | 160 | 800 | 250 | 250 | 11 | 250 | 4900 | 1750 | 2830 | 2250 | 500 | 860 | 90 | 16 | 10350 | | | | | | |
| AZIMUT MILANO 4270-175 | 4270 | 175 | 280 | 520 | 3550 | 180 | 10 | 160 | 800 | 250 | 250 | 15 | 250 | 4950 | 1850 | 2900 | 2300 | 500 | 930 | 90 | 19 | 12800 | | | | | | |
| AZIMUT MILANO 4270-220 | 4270 | 220 | 280 | 520 | 3550 | 180 | 10 | 160 | 800 | 250 | 250 | 15 | 250 | 4950 | 1850 | 2900 | 2300 | 500 | 930 | 90 | 22 | 13950 | | | | | | |
| AZIMUT MILANO 4270-300 | 4270 | 300 | 300 | 540 | 3550 | 180 | 10 | 160 | 800 | 250 | 250 | 22 | 250 | 5000 | 2100 | 3050 | 2600 | 500 | 930 | 120 | 32 | 17100 | | | | | | |
| AZIMUT MILANO 4270-400 | 4270 | 400 | 330 | 590 | 3550 | 120 | 10 | 100 | 800 | 250 | 250 | 30 | 400 | 5100 | 2250 | 3300 | 2800 | 600 | 1030 | 120 | 40 | 23350 | | | | | | |
| AZIMUT MILANO 6100-220 | 6100 | 220 | 280 | 520 | 5100 | 120 | 10 | 120 | 800 | 250 | 250 | 15 | 250 | 6850 | 1900 | 3050 | 2300 | 500 | 1050 | 120 | 22 | 19650 | | | | | | |
| AZIMUT MILANO 6100-300 | 6100 | 300 | 300 | 540 | 5100 | 110 | 9 | 110 | 800 | 250 | 250 | 22 | 250 | 6890 | 2100 | 3200 | 2700 | 500 | 1050 | 120 | 32 | 23750 | | | | | | |
| AZIMUT MILANO 6100-400 | 6100 | 400 | 330 | 590 | 5100 | 100 | 8 | 100 | 800 | 250 | 250 | 30 | 400 | 6800 | 2250 | 3400 | 2800 | 600 | 1100 | 120 | 40 | 30750 | | | | | | |